

断熱窓導入の 集中的支援

最終年

LIXIL



3月下旬公開予定



超 大型補助金で **今が** リフォームチャンス!

※1:GX実現に向けた基本方針参考資料より ※2:住宅エコポイント制度、復興支援・住宅エコポイント制度、省エネ住宅ポイント制度、次世代住宅ポイント制度、グリーン住宅ポイント制度、こどもみらい住宅支援事業、住宅省エネ2023キャンペーン、住宅省エネ2024キャンペーンの予算規模と比較して、ほぼ同等もしくはそれ以上の規模であるという趣旨です。

窓から
省エネリフォーム



窓

最大
50%
相当還元 ※制度の適用には条件があります。

先進的窓リノベ2025事業 & 子育てグリーン住宅支援事業

※令和7年2月7日時点の情報を元に作成しています。ご活用の際は必ず最新情報をご確認ください。

補助対象期間

2024年11月22日以降に対象工事に着手※し、2025年12月31日までに工事完了するもの

- ※工事請負契約後に行われる工事であること。
- 予算の執行状況に応じて期限前に終了する場合があります。●契約を締結した施工業者が交付申請前に事業者登録を完了している必要があります。
- 各事業とも、1申請あたりの合計補助額が5万円未満の場合は申請できません。先進的窓リノベ2025事業と子育てグリーン住宅支援事業を併用する場合、それぞれの事業で1申請あたりの合計補助額が5万円以上でないと申請できません。

補助金対象となる主なリフォーム例 (制度の一部を抜粋)

先進的窓リノベ2025事業 (上限200万円/戸)

窓リフォーム(戸建・低層集合住宅用)			
サイズ	内窓設置	外窓交換 ドア改修 (カバー工法)	外窓交換 ドア改修 (はつり工法)
	Sグレード	Aグレード	Aグレード
大 2.8㎡以上	65,000円	117,000円	92,000円
中 1.6~2.8㎡	44,000円	87,000円	69,000円
小 0.2~1.6㎡	28,000円	58,000円	46,000円

併用可能

窓
なら **最大50%相当還元!**
※制度の適用には条件があります

子育てグリーン住宅支援事業 Sタイプ 必須工事3種すべて実施・上限60万円/戸 Aタイプ 必須工事3種のうち2種実施・上限40万円/戸

必須工事 下記①~③のうち、2種以上の実施が必要				任意工事		
①開口部の断熱改修						
サイズ	内窓設置	外窓交換	ドア交換			
大	2.8㎡以上 17,000円	2.8㎡以上 34,000円	開:1.8㎡以上 引:3.0㎡以上 49,000円	①子育て対応改修 ビルトイン食器洗機 25,000円/戸 浴室乾燥機 23,000円/戸 宅配ボックス 11,000円/戸 など		
中	1.6~2.8㎡ 13,500円	1.6~2.8㎡ 27,000円	—	②バリアフリー改修 段差解消 7,000円/戸 手すりの設置 6,000円/戸 など		
小	0.2~1.6㎡ 11,000円	0.2~1.6㎡ 22,000円	開:1.0㎡以上 引:1.0㎡以上 43,000円	③エアコンの設置 (空気清浄・換気機能付き) 出力に応じて 20,000円/台~		
②外壁・屋根・天井又は床の断熱改修 ※カッコ内は部分断熱の場合の補助額						
分類	外壁	屋根・天井	床	④防災性向上改修 外窓交換 16,000円/箇所~		
ZEH レベル	169,000円/戸 (84,000円/戸)	60,000円/戸 (30,000円/戸)	105,000円/戸 (52,000円/戸)	⑤リフォーム瑕疵保険や大規模 修繕工事瑕疵保険への加入 7,000円/契約		
③エコ住宅設備の設置						
太陽熱 利用 システム	節水型トイレ		高断熱 浴槽	高効率 給湯器	節湯水栓	蓄電池
	掃除しやすい 機能を有する	左記以外				
30,000 円/戸	23,000 円/台	21,000 円/台	32,000 円/戸	30,000 円/戸	6,000 円/台	64,000 円/戸

注)「住宅省エネ2025キャンペーン」の他の構成事業で補助を受けている場合、「先進的窓リノベ2025事業」は上記必須工事①、「給湯省エネ2025事業」および「賃貸集合給湯省エネ2025事業」は上記必須工事③として扱います。なお、その場合も「子育てグリーン住宅支援事業」の合計補助額が5万円未満の場合は補助対象になりません。

LIXILの『窓』『水まわり』等でお得にリフォーム!

リクシルの窓リフォーム商品

窓リフォームで、もっといいコト

LIXILオンラインショールーム

今すぐ相談

予約不要!



商品について気になることや確認したいことをビデオ通話ですぐに相談できるサービスです。



内窓「インプラス」

防音/侵入抑止効果

防音

-40dB

※通音性能はJISで定められた方法により実験室測定した測定値です。

侵入抑止

2 Lock

簡単に侵入させない。

ダストバリア

LIXIL独自の技術
【特許 第5629200号】



ホコリ

ホコリを引き寄せにくい



ホコリ

ホコリを引き寄せせる

ダストバリア仕様は、表面に静電気を帯電しにくく、ホコリを寄せ付けにくい

表面に静電気が帯電しやすく、ホコリを引き寄せせる

今ある窓に、もう1枚窓をプラス!

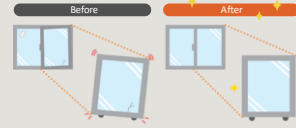
1day
リフォーム

※日射時間が長く外窓に複層ガラスを使用している場合、内窓にLow-E複層ガラスを使用すると、ガラスの熱割れ、枠や障子の変色・変形の恐れがあります。



取替窓「リプラス」「リフレム」

開け閉めもスムーズに



窓の変形などで開け閉めしづらくなった窓のがたつきを解消!

古い窓を、新しい窓にパッと交換!

1day
リフォーム

すきま風・換気のお悩みスッキリ



窓の種類を変えられるから、すきま風や換気のお悩みを解決!

補助金を活用して、「窓」と「水まわり」を一緒にリフォーム!

“暮らしを変える”今が絶好のチャンスです!

光熱費が
気になる!

健康で快適に
暮らしたい!

：先進的窓リノベ2025事業

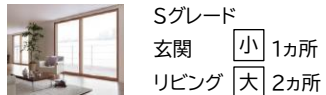
：子育てグリーン住宅支援事業 を活用

内窓+玄関リフォーム

補助額合計 245,000円

省エネ効果額合計※1 約173,000円
20年間使用した場合

内窓「インプラス」
Low-E複層ガラス(クリア・グリーン透明)



Sグレード
玄関 小 1カ所
リビング 大 2カ所

内窓補助額 158,000円



リフォームドア「リシエント玄関ドア3」
高断熱仕様

ドア交換 87,000円/台
(外窓交換<カバー工法>Aグレード[中])

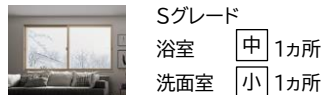
玄関補助額 87,000円

内窓+浴室リフォーム

補助額合計 174,000円

省エネ効果額合計※1 約641,000円
20年間使用した場合

内窓「インプラス」
Low-E複層ガラス(クリア・グリーン透明)



Sグレード
浴室 中 1カ所
洗面室 小 1カ所

内窓補助額 72,000円



浴室「リデア」

高断熱浴槽 32,000円/戸
節湯水栓 6,000円/台
浴室乾燥機 23,000円/戸
手すり設置 6,000円/戸
段差解消 7,000円/戸
廊下幅等の拡張 28,000円/戸

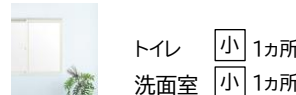
浴室補助額 102,000円

内窓+トイレリフォーム

補助額合計 51,000円

省エネ効果額合計※1 約324,000円
20年間使用した場合

内窓「インプラス」
Low-E複層ガラス(クリア・グリーン透明)



トイレ 小 1カ所
洗面室 小 1カ所

内窓補助額 22,000円



トイレ「サティス Sタイプ」

節水型トイレ 23,000円/台
(掃除しやすい機能を有するもの)
手すりの設置 6,000円/戸

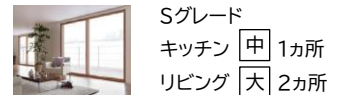
トイレ補助額 29,000円

内窓+キッチンリフォーム

補助額合計 233,000円

省エネ効果額合計※1 約1,081,000円
20年間使用した場合

内窓「インプラス」
Low-E複層ガラス(クリア・グリーン透明)



Sグレード
キッチン 中 1カ所
リビング 大 2カ所

内窓補助額 174,000円



キッチン「ノクト」

節湯水栓 6,000円/台
ビルトイン食器洗機 25,000円/戸
掃除しやすいレンジフード 13,000円/戸
ビルトイン自動調理対応コンロ 15,000円/戸

キッチン補助額 59,000円

※1 省エネ効果額の算出根拠は右記URLをご参照ください<<https://s.lixil.com/h-shouenekouka>>

■商品画像はイメージです。プランは一例となります。補助額等は地域や商品の使用により変動する場合がございます。

■最終的な補助金や参考価格を保証するものではありません。



省エネ効果額の
算出根拠はコチラ

補助金の
詳細は
コチラ



お問い合わせはこちら